

【附件-附圖】

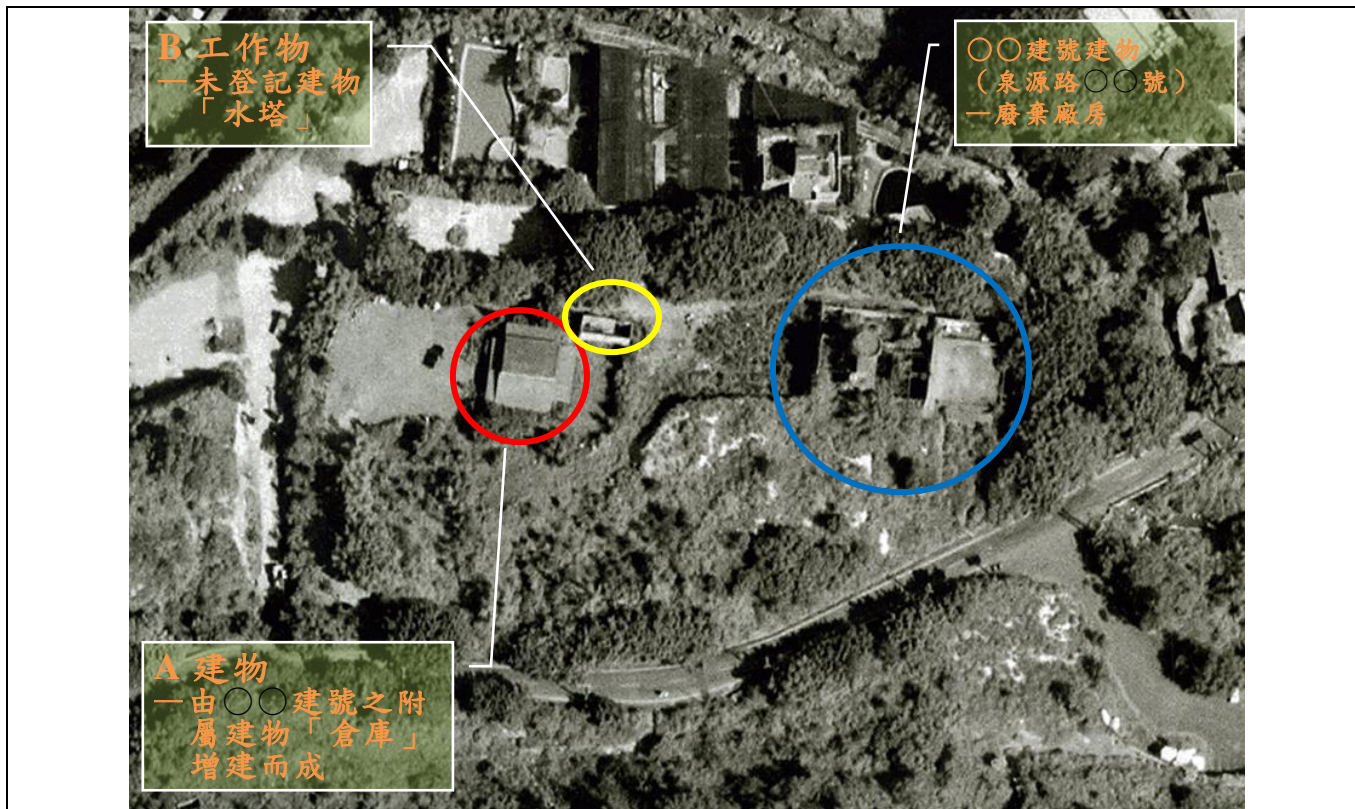


圖 1 泉源段 3 小段○○地號國有土地出租前現況

資料來源：農林航測所 86 年 10 月 3 日航空照片

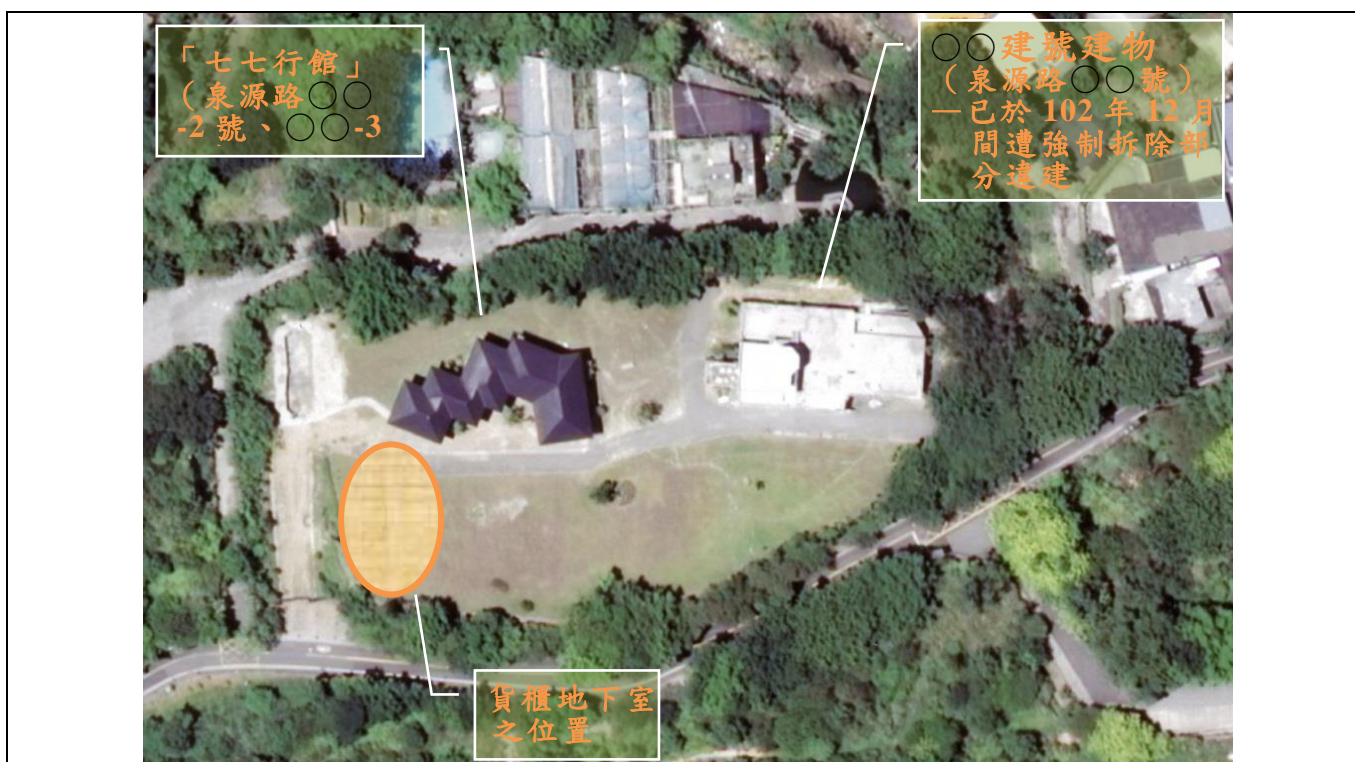


圖 2 拆除重建後之所謂「七七行館」(泉源路○○-2 號、○○-3 號，雙併)及東側○○建號建物(泉源路○○號，原為廠房)

資料來源：農林航測所 101 年 7 月 4 日航空照片

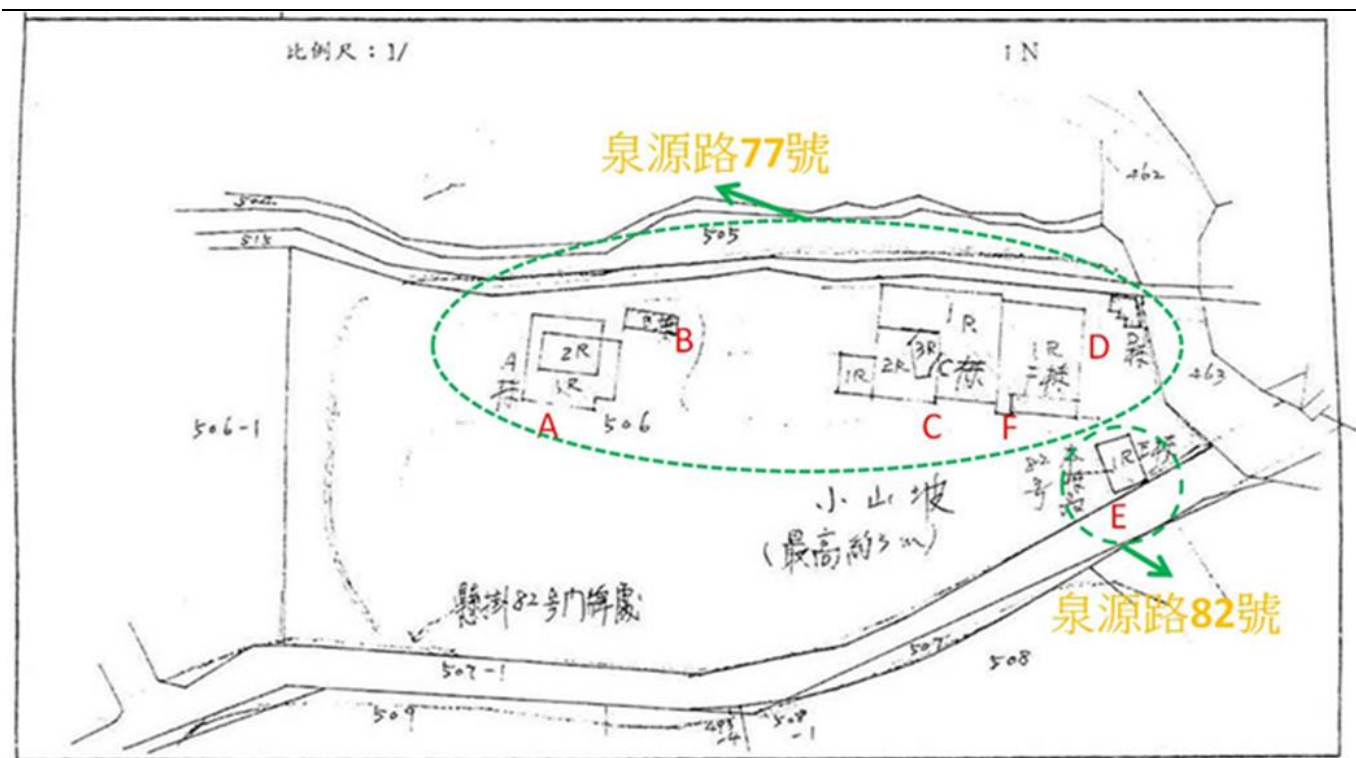


圖3 國產署87年10月19日現場勘查之使用現況略圖

C+F—○○建號主建物，A—由○○建號附屬建物「倉庫」增建而成，B—未登記工作物（承租人於88年1月18日分割建議圖標示為「水塔」）

資料來源：國產署

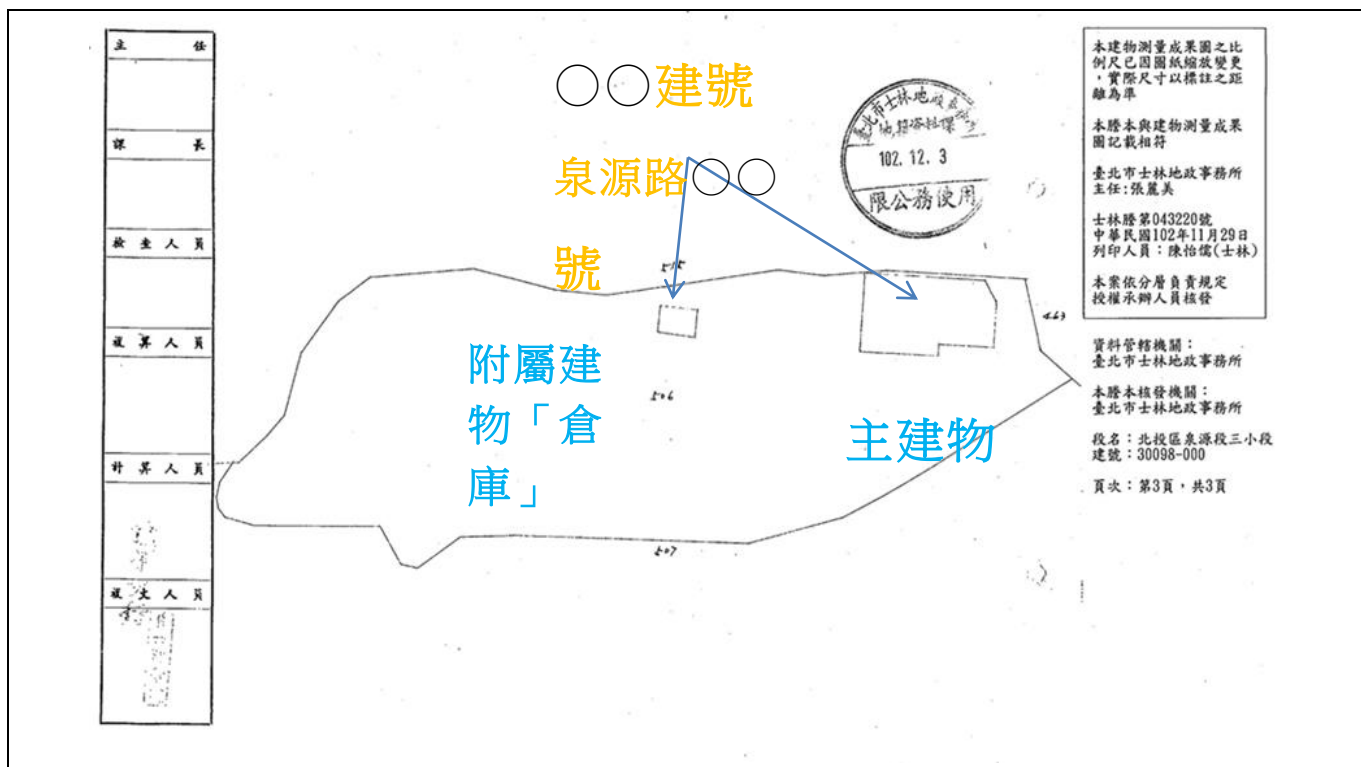
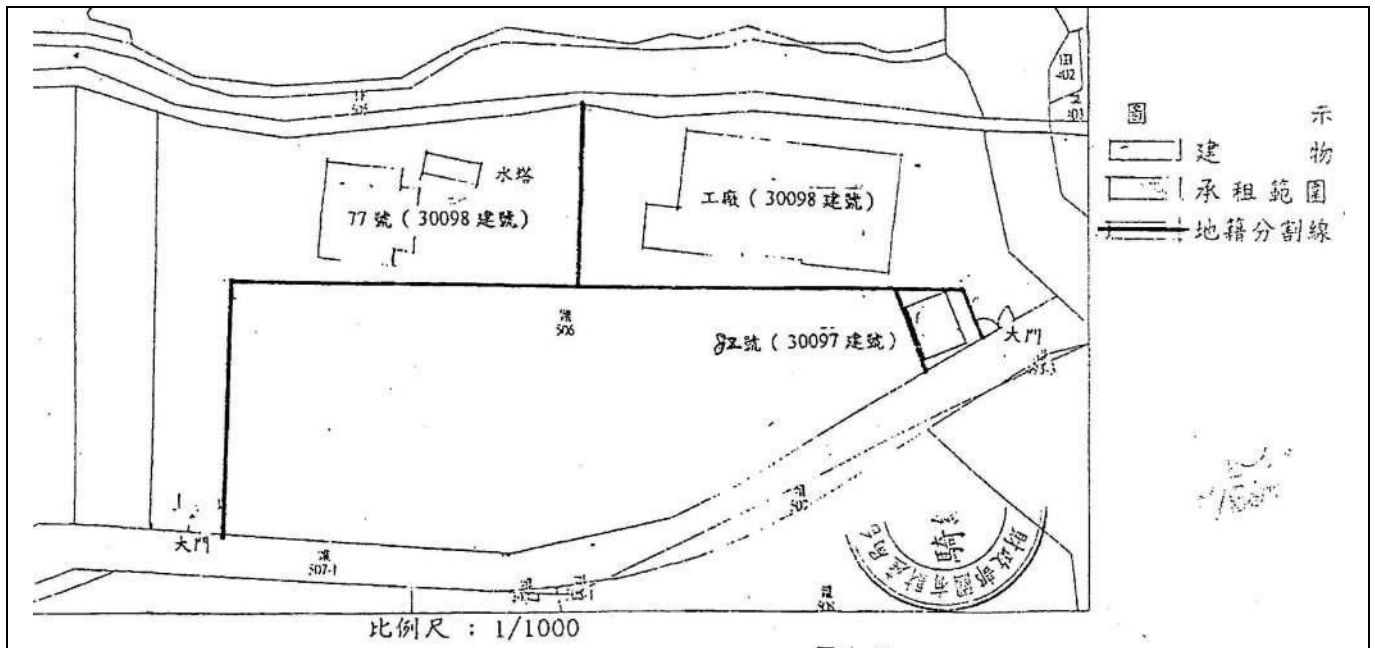


圖4 ○○建號（泉源路○○號）建物位置圖（89年4月18日部分滅失登記前）

資料來源：士林地政事務所



泉源段三小段地號分割建議參考圖

圖 5 承租人 88 年 1 月 18 日申請分割○○地號所提建議參考圖

資料來源：國產署

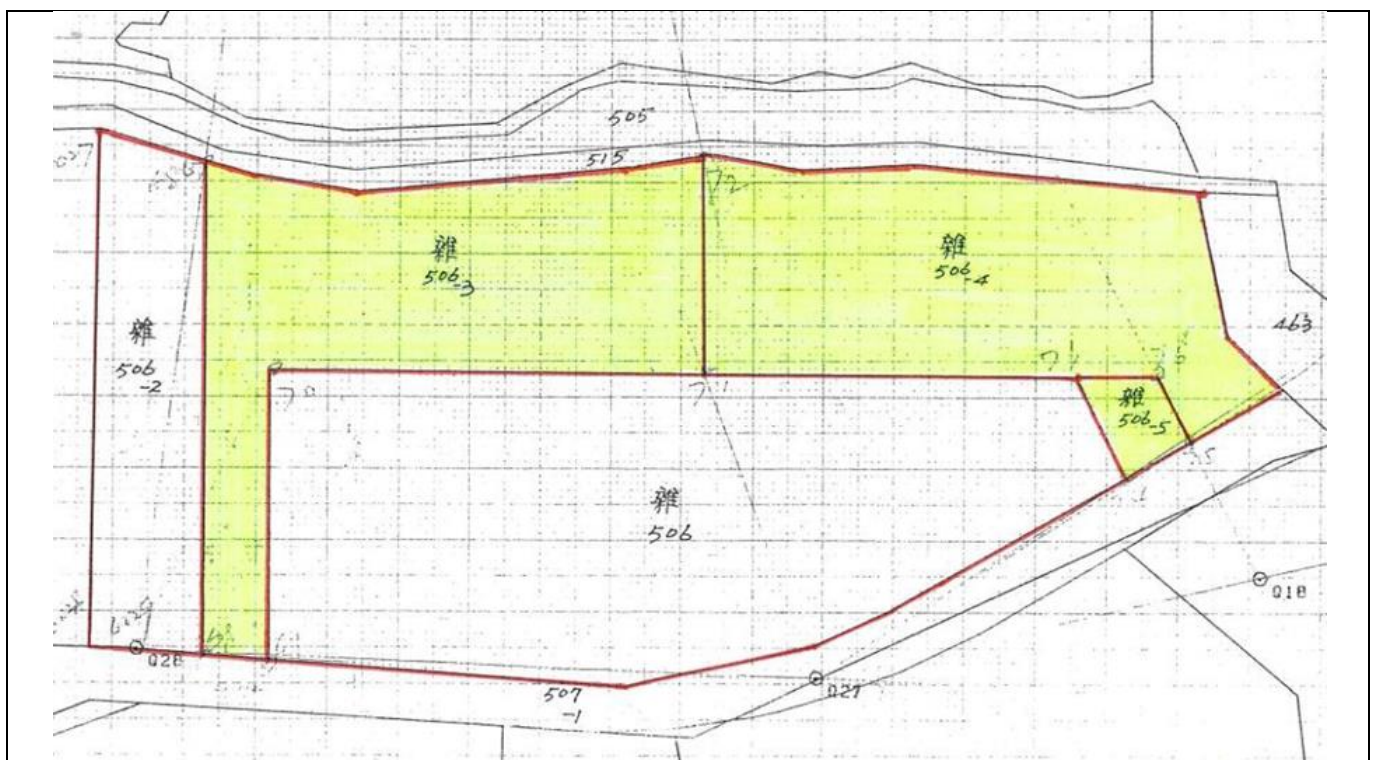


圖 6 ○○地號於 88 年 4 月 2 日分割登記之測量原圖(測量日期 88 年 3 月 15 日)

○○地號分割為○○、-2、-3、-4、-5 地號，黃色部分為劉政池原承租範圍

資料來源：士林地政事務所

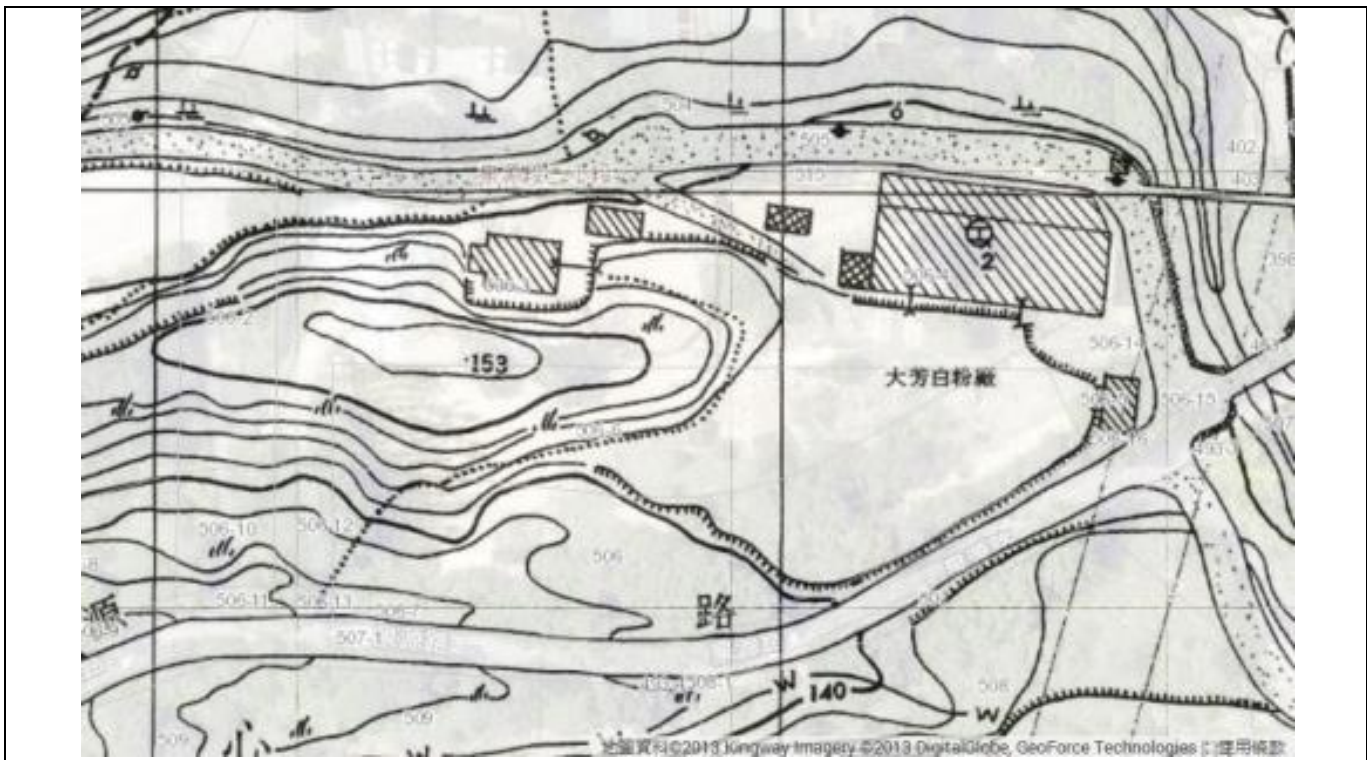


圖 7 58 年航測地形圖

資料來源：臺北市政府都市發展局「臺北市歷史圖資展示系統」

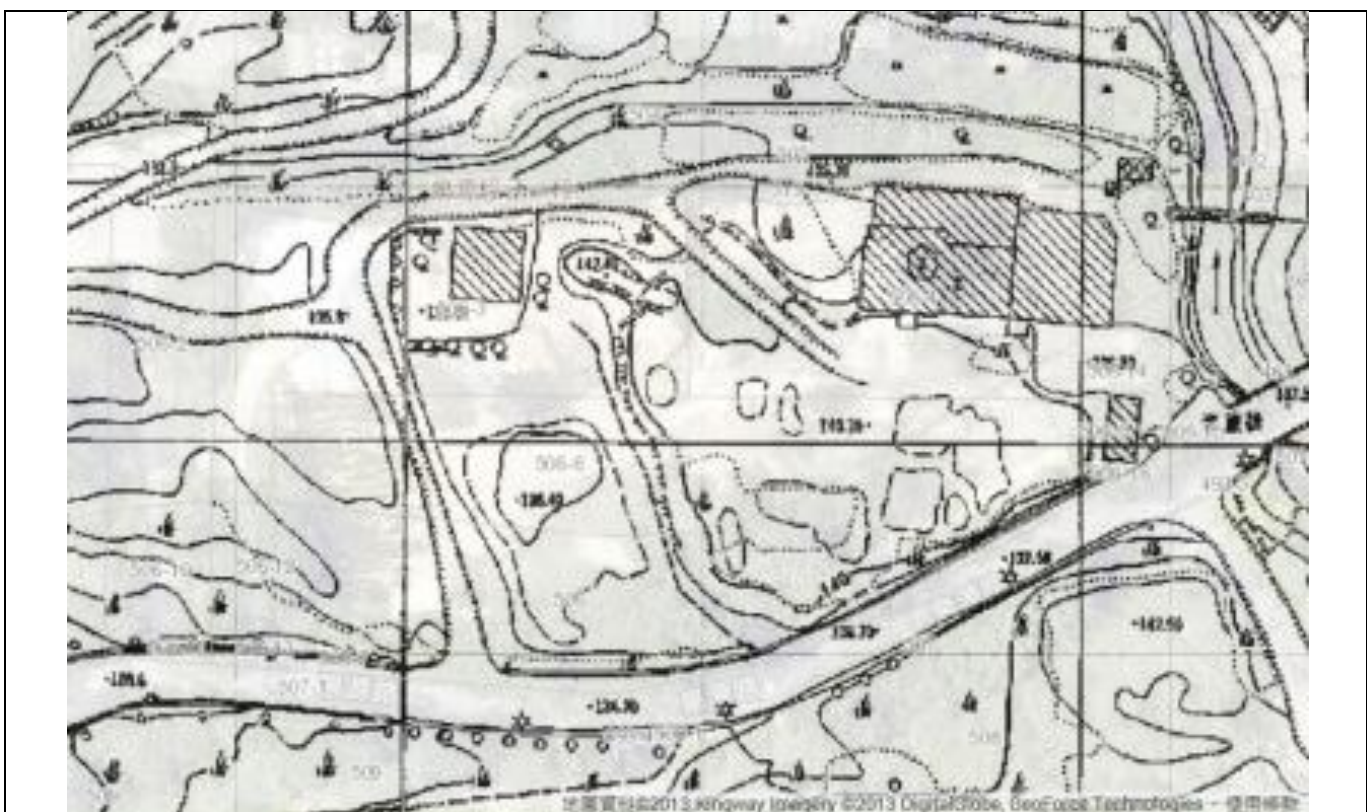


圖 8 69 年航測地形圖

資料來源：臺北市政府都市發展局「臺北市歷史圖資展示系統」

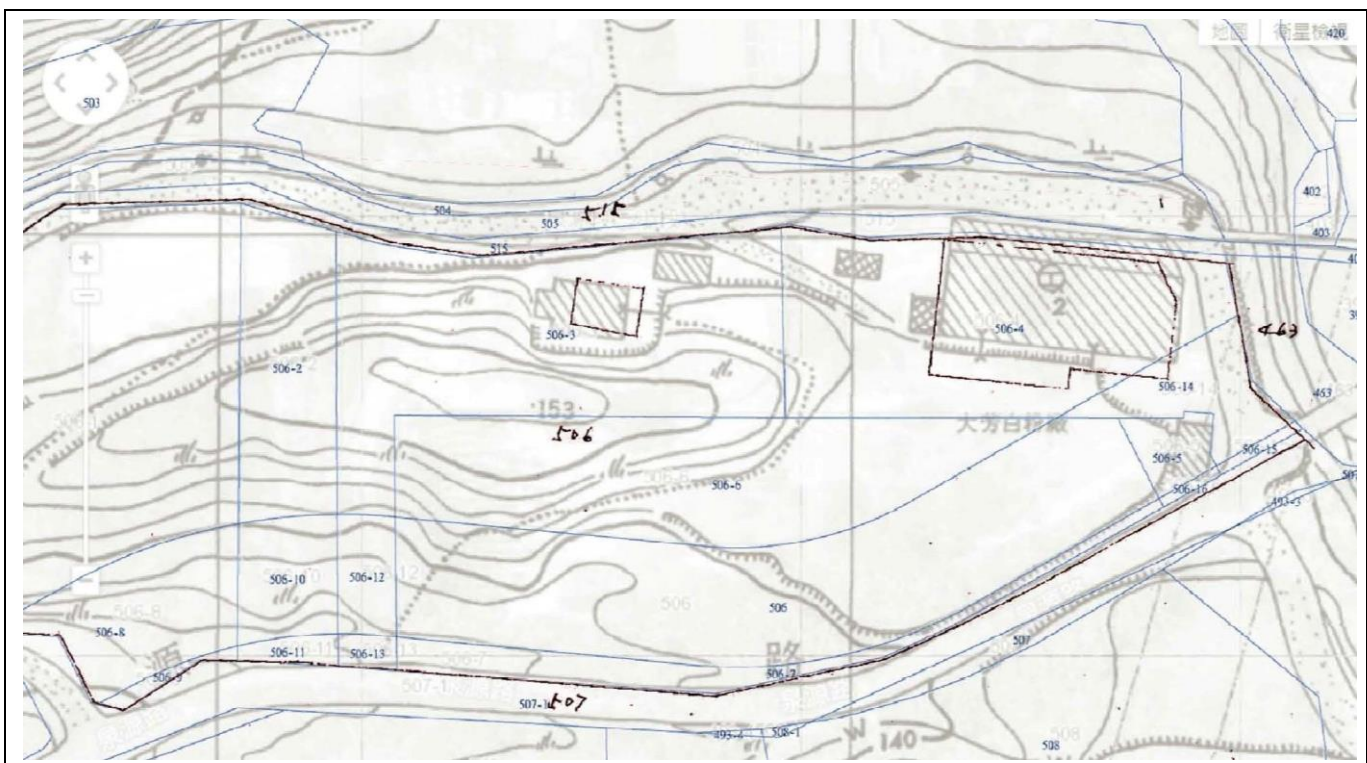


圖 9 ○○建號（泉源路○○號）建物位置圖與 58 年航測地形圖之套繪圖

資料來源：本院請陽管處套繪



圖 10 ○○建號（泉源路○○號）建物位置圖與 80 年航測地形圖之套繪圖

資料來源：本院請臺北市大地工程處套繪



圖 11 A 建物 89 年 5 月 14 日航空照片

A 建物雖於 89 年 4 月 18 日完成建物滅失登記，惟卻仍存在於 89 年 5 月 14 日之航空照片
資料來源：農林航測所 89 年 5 月 14 日航空照片



圖 12 A 建物原址 90 年 6 月 18 日航空照片

A 建物研判於 89 年 5 月 14 日至 90 年 6 月 18 日之間拆除

資料來源：農林航測所 90 年 6 月 18 日航空照片

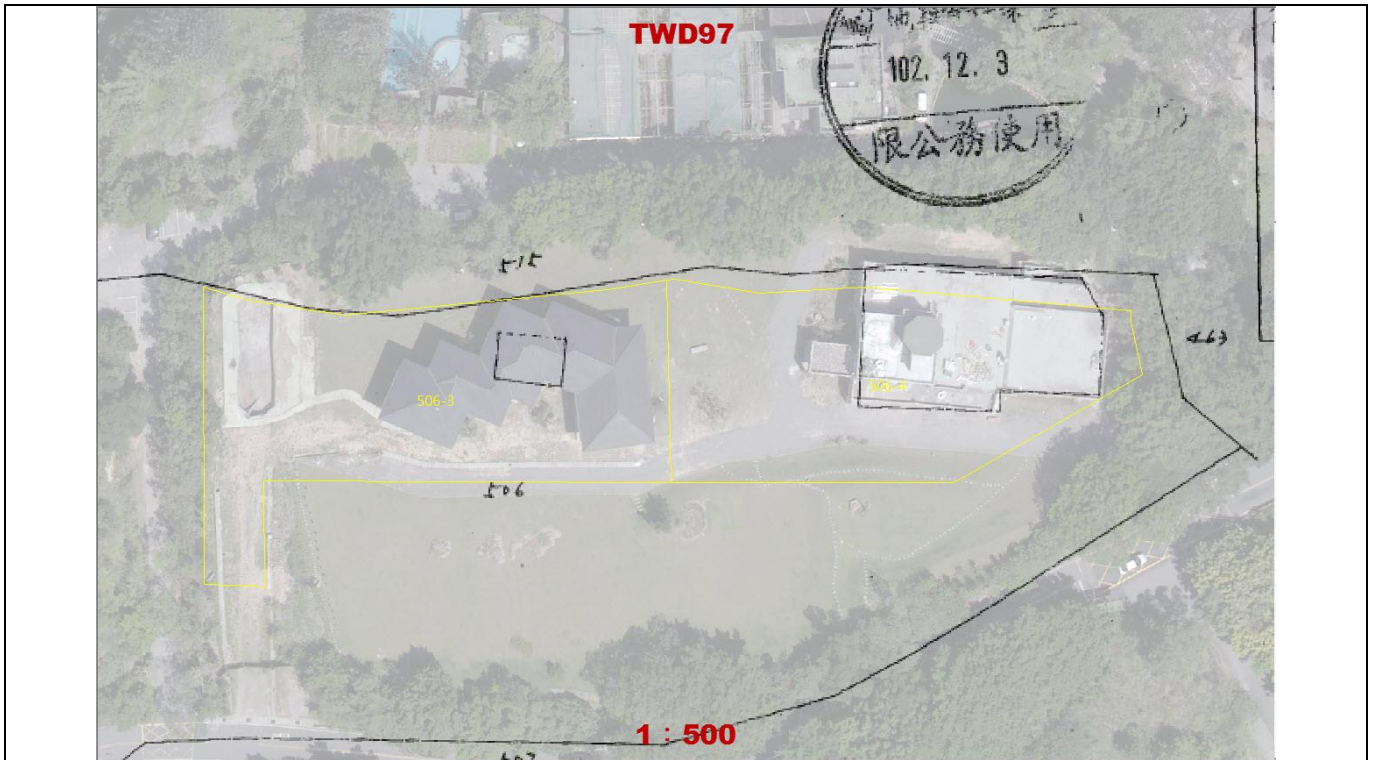


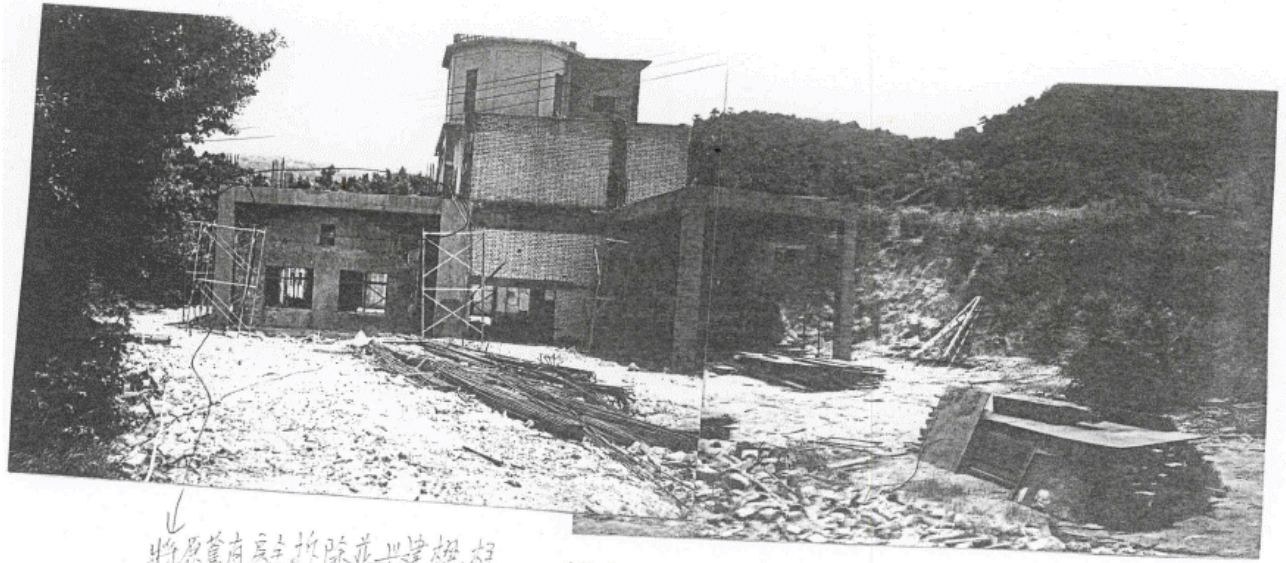
圖 13 ○○建號（泉源路○○號）建物位置圖與 101 年航測影像之套繪圖

資料來源：本院請臺北市大地工程處套繪



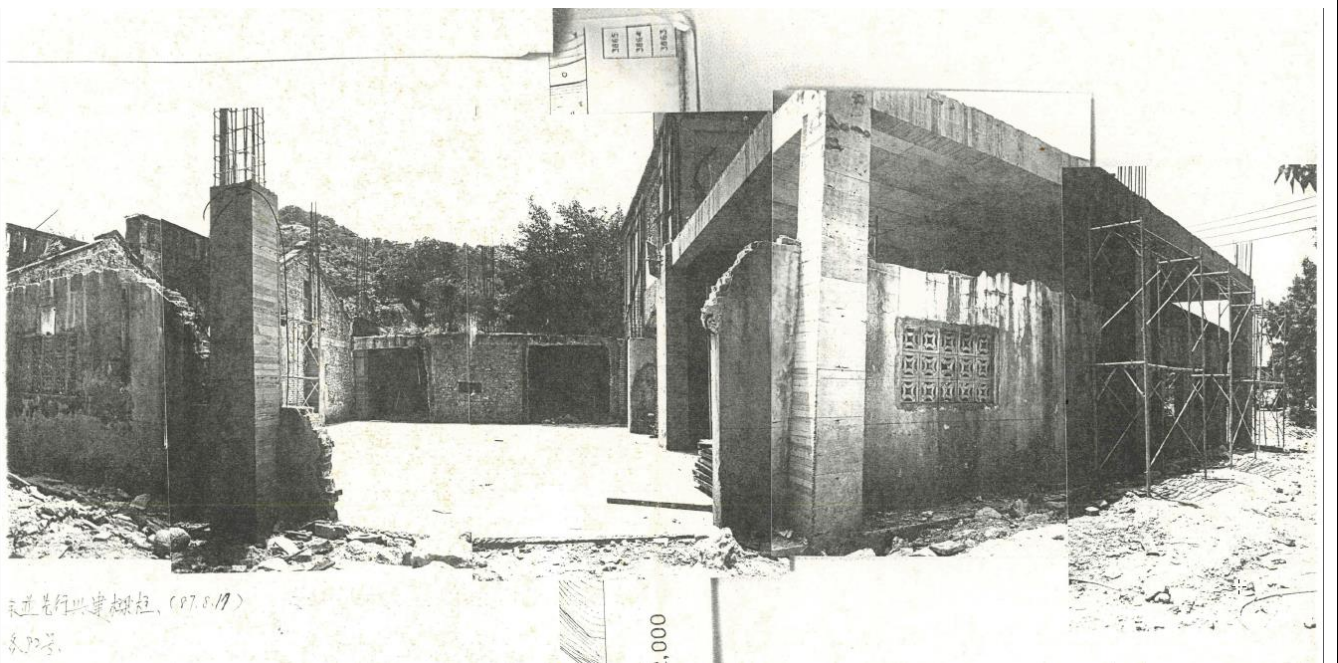
圖 14 拆除重建後之所謂「七七行館」及東側原○○建號建物地籍圖與 101 年航測影像之套繪圖

資料來源：臺北市府都市發展局「臺北市歷史圖資展示系統」



↓
 將原舊有屋拆除並興建樓樑 (87.8.17)
 泉源路82號

圖 15 ○○建號建物(泉源路○○號,原為廠房)於 87 年間遭查報違建之照片(一)
 資料來源:陽管處



未進行興建樓樑 (87.8.17)
 泉源路

圖 16 ○○建號建物(泉源路○○號,原為廠房)於 87 年間遭查報違建之照片(二)
 資料來源:陽管處



圖 17 ○○建號 (泉源路○○號) 舊廠房自 87 年迄今違法增修建示意图

資料來源：陽管處

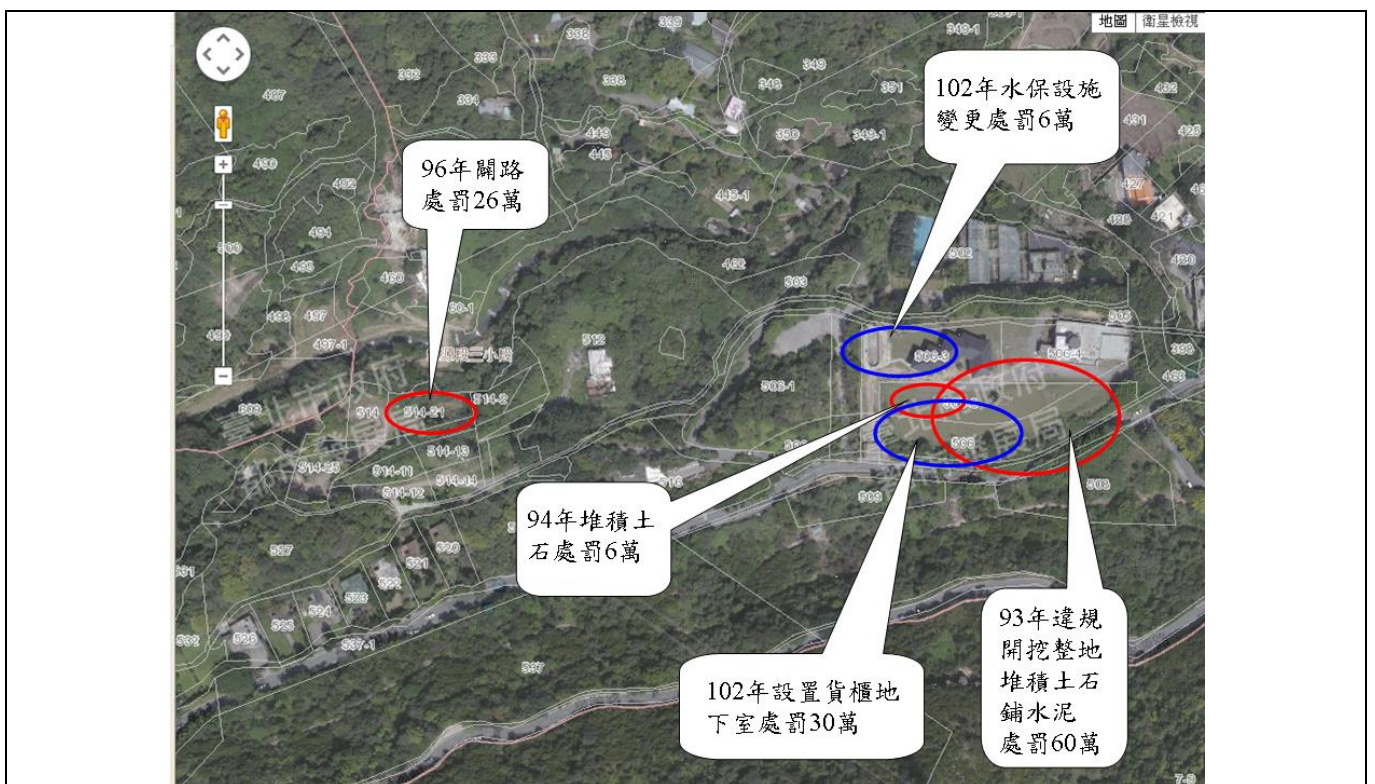


圖 18 「七七行館」及周遭土地違反水土保持法之示意图

紅圈已改正，藍圈未屆期

資料來源：臺北市大地工程處

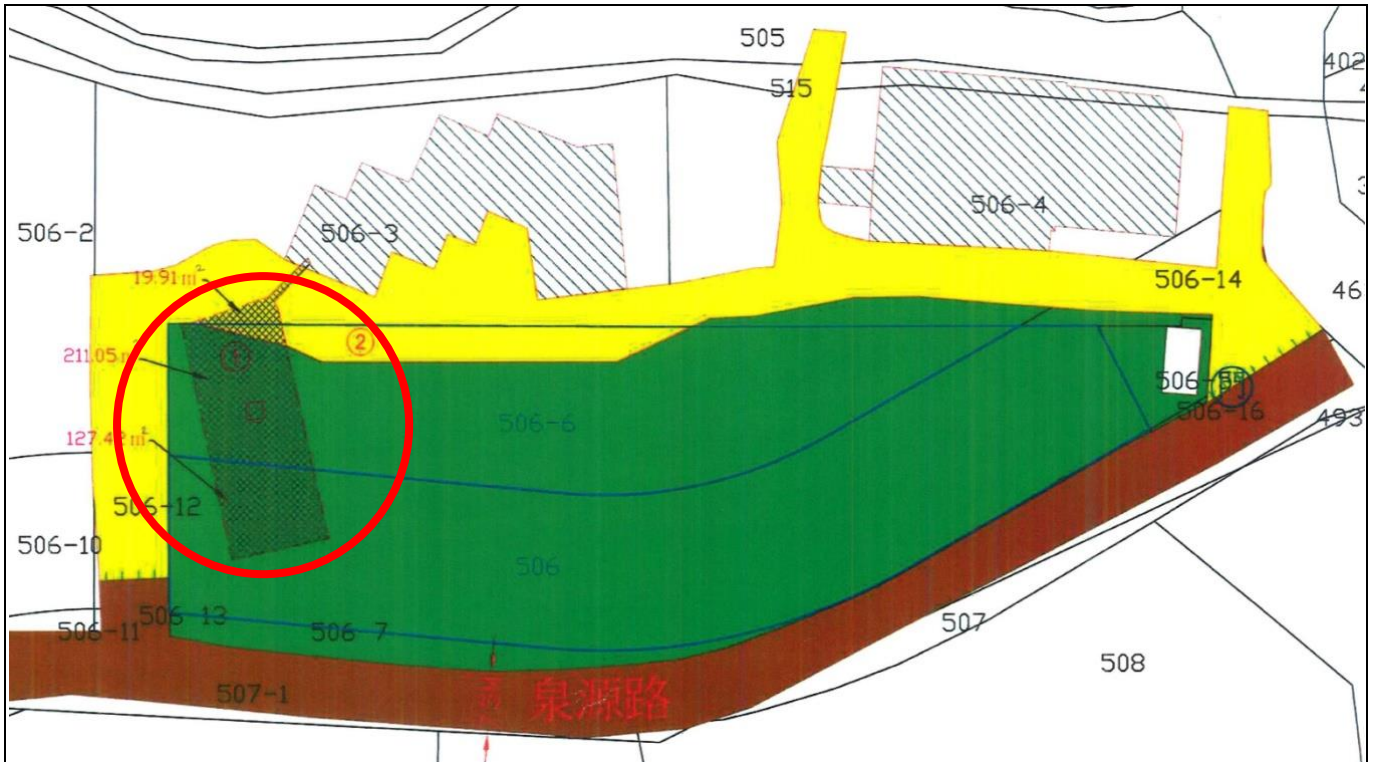


圖 19 本案竊佔○○、○○-6 地號國有土地之貨櫃地下室測量圖
 面積：358.38 m²，體積：835.02 m³ [(長) 29.16m×(寬) 12.08m×(高) 2.33m]
 資料來源：國產署 (委外測量)



圖 20 本案貨櫃地下室照片

資料來源：國產署、陽管處

