

表三、換股比例：1 股國泰金股票換多少股世華銀行股票-實際

日期	數量	備註														
91.5.20	1.85-2.15 股	摩根大通(國泰金控委託)之提議														
10.14	1.60 股	國泰金採 91.8.9 一日之收盤價 (48.6 元)，其妥適性參閱表三-1 之說明 b 世華購併價值區間：29 -32 元 換股比例區間：1：1.68-1：1.52，其妥適性參閱表三-1(表主體)，雙方議定 1.60														
11.04	1.684 股	實為 10.14 之 1.60 股，因世華發放股票股利而調整；國泰金則未在 91-92 年發放股票股利														
		<table border="1"> <thead> <tr> <th rowspan="2">股東會日期^a</th> <th colspan="2">股利</th> <th rowspan="2">除息基準日</th> </tr> <tr> <th>現金</th> <th>股票</th> </tr> </thead> <tbody> <tr> <td>91.6.27</td> <td>1.5</td> <td>0</td> <td>91.7.26</td> </tr> <tr> <td>92.6.6</td> <td>1.5</td> <td>0</td> <td>92.7.11</td> </tr> </tbody> </table>	股東會日期 ^a	股利		除息基準日	現金	股票	91.6.27	1.5	0	91.7.26	92.6.6	1.5	0	92.7.11
股東會日期 ^a	股利			除息基準日												
	現金	股票														
91.6.27	1.5	0	91.7.26													
92.6.6	1.5	0	92.7.11													

a.股東會通過股利分配案

表三-1、換股比率：試算

91 年 月份	國泰金股價 (月平均)實際	世華銀			換股比率		
		實際	下限	上限	依世華銀行 之實際股價	世華銀行之目標股價 下限(\$29) ^a 上限(\$32) ^a	
1	52.95	20.78	\$29 ^a	\$32 ^a	2.55	1.83	1.65
2	51.10	19.59	\$29 ^a	\$32 ^a	2.61	1.76	1.60
3	49.87	20.66	\$29 ^a	\$32 ^a	2.41	1.72	1.56
4	52.33	22.55	\$29 ^a	\$32 ^a	2.32	1.80	1.64
5	49.67	24.49	\$29 ^a	\$32 ^a	2.03	1.71	1.55
6	49.20	24.80	\$29 ^a	\$32 ^a	1.98	1.70	1.54
7	44.90 ^{bc}	22.80	\$29 ^a	\$32 ^a	1.97	1.55	1.40
8	44.26 ^{bc}	25.31	\$29 ^a	\$32 ^a	1.75	1.53	1.38
9	39.82 ^c	24.21	\$29 ^a	\$32 ^a	1.64	1.37	1.24
10	38.27 ^c	22.42	\$29 ^a	\$32 ^a	1.71	1.32	1.20
11	37.43	21.82	\$29 ^a	\$32 ^a	1.72	1.29	1.17
12	36.32	20.64	\$29 ^a	\$32 ^a	1.76	1.25	1.14

資料來源：金管會復函

說明：換股比率：國泰金股價/世華銀股價。世華銀之股價有三個：實際、目標(上限或下限)，各可計算一個換股比率

- a. 摩根大通評估，世華銀併購價(目標股價)之範圍：每股\$29.5~\$32.5，因世華銀於 91.6 發放現金股利\$0.5，立本賴明陽會計師於計算併購價之範圍時，扣除該股利，成為\$29~\$32
- b. 國泰金控之價格(收盤價)，於 97.7.1~97.8.30 間大多低於\$46，二個月間，價格達到\$46 者，僅 5 日(7.12 之\$46.2、7.15 之\$46、8.9 之\$48.6、8.12 之\$49.9 及 8.13 之\$46.5)，該二個月中，只有一天的價格比\$48.6 高
- c. 國泰金控於此期間內買回庫藏股

表三-2、不同換股比率之影響：試算

換股比率	國泰金控			換股比率影響之試算 ^c	
	換股應發行股份數 ^a	股價(元) ^b	總市價(億元) ^b	金額(億元)	百分比
1.6848	2,357,290,282	38.27	902.13	-	-
1.32	3,008,759,596	38.27	1,151.45	249.32	27.64%
1.20	3,309,635,556	38.27	1,266.60	364.46	40.40%

說明：換股比率：國泰金股價/世華銀股價。

a.國泰金控應發行股份數：係以預計交換世華股權之 3,971,562,668 股，除以各換股比率計算。

b.國泰金控股價 38.27 元，係財政部 91 年 11 月核准前 1 個月（91 年 10 月）國泰金控股價之月平均收盤價。總市價，係應發行股份數乘以股價。

c.換股比率之影響：本數字係試算，係將各換股比率所估算之估計發行市價金額，分別與換股比率為 1.6848 所估計發行市價金額 902.13 億元比較，計算其差額及差額相對於 902.13 億元之百分比。

圖 1-1：國泰金及世華之股票價格(月平均)：91 年各月份

單位：元

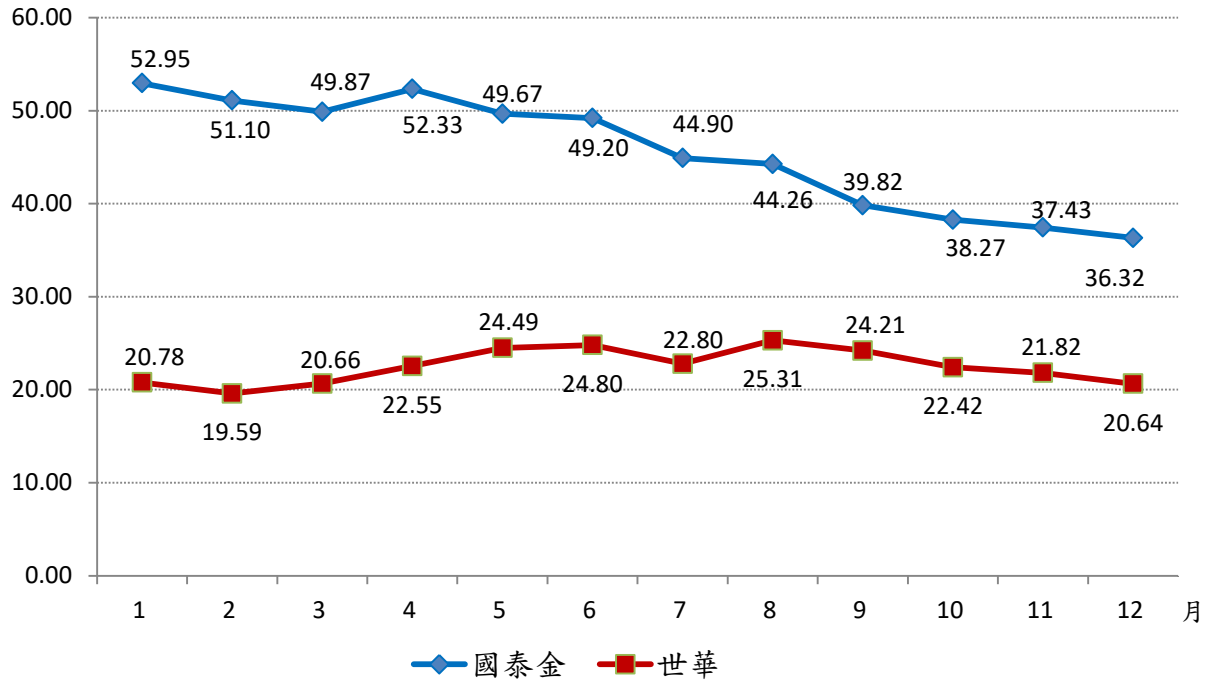


圖 1-2：國泰金及世華之股票價格(收盤價)：91.7、8 二月各交易日

單位：元

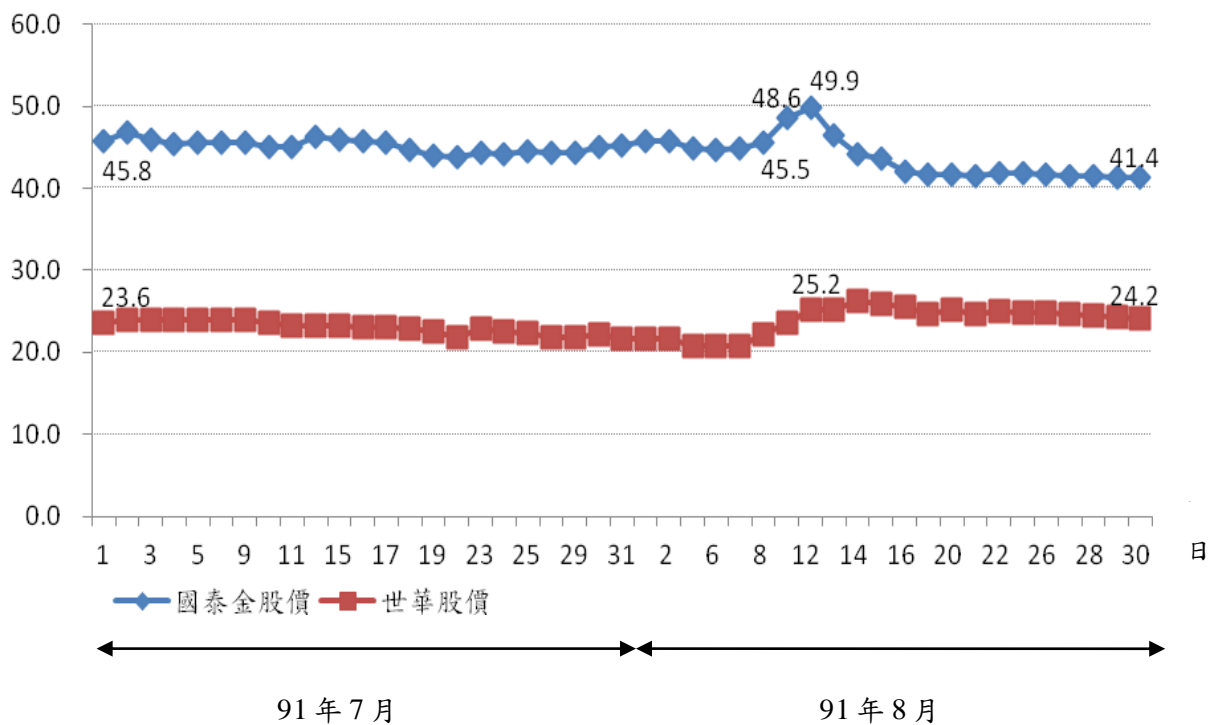
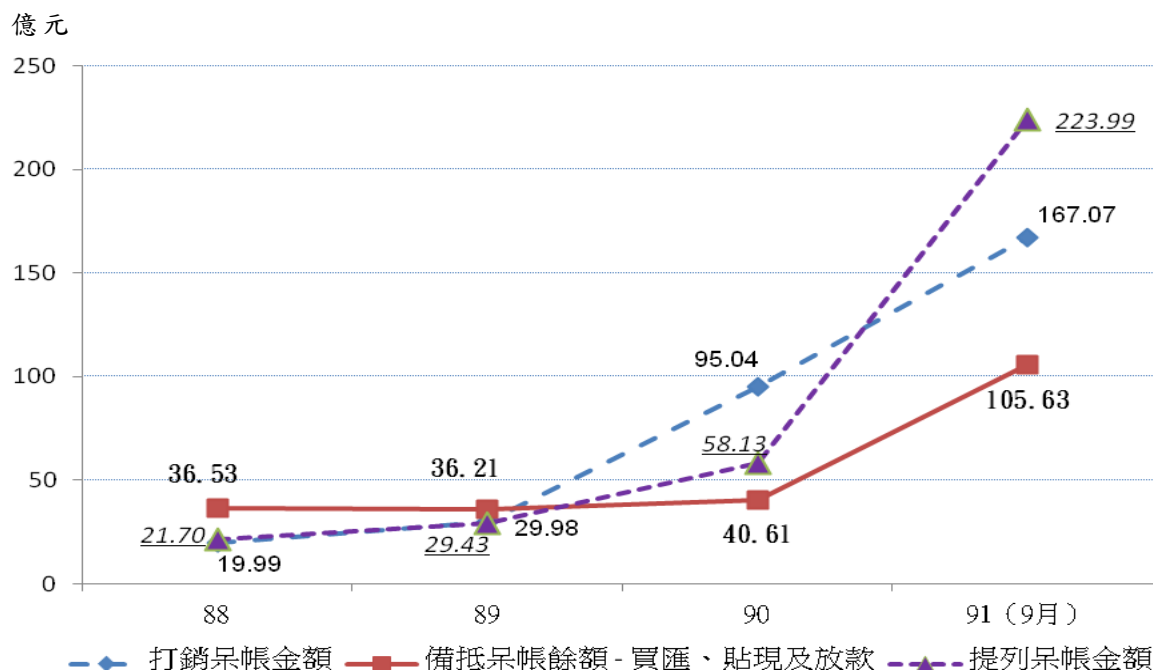


圖 2：世華各年計提打銷之呆帳金額及年末備抵呆帳餘額：88-91.9



資料來源：各年財務報表，惟 88 年打銷呆帳金額(因財務報表內容未予明載)，以財務報表揭露之相關科目推算

圖 3：世華打銷及提列呆帳情形：89-91 年第 3 季各季

